

NIEUW!



Nieuw! KTS 340: Gemakkelijk te bedienen. Moeilijk te overtreffen.



BOSCH

Technologie voor het leven

Bosch Diagnostics

ESI[tronic] software

Test-apparatuur

Service training

Technische hotline

KTS 340 van Bosch: **alles in één** voor diagnose, foutopsporing, reparatie en onderhoud



KTS 340: Compact, compleet, draagbaar – de nieuwe diagnostester van Bosch

Steeds meer, steeds meer verbonden

Het aandeel van elektronica in voertuigen neemt pijlsnel toe. Steeds meer wordt ze in netwerken tot veiligheids- en comfortsystemen verbonden. Dit is niet alleen het gevolg van de eisen die klanten aan comfort stellen, maar ook van veiligheidsvoorschriften en emissienormen van de wetgever. Daarom volstaat de loutere diagnose van stuurapparaten in de garage niet meer. Hier is meer informatie via efficiënte testapparatuur nodig.

Een echte duizendpoot

Vele garages willen een multifunctionele tester. Met de KTS 340 wordt deze wens vervuld. Alle “werktuigen” die voor het opsporen van fouten nodig zijn, zijn in de tester beschikbaar. Hij is uitstekend geschikt als testapparaat voor onafhankelijke garages en fastfitters of als tweede apparaat voor mobiel gebruik.

Snelle diagnose en eenvoudige reparaties

- ▶ Compleet voor de volledige diagnose van voertuigen: diagnose van stuurapparaten, foutopsporing, reparatie en onderhoud
- ▶ Nieuw intuïtief bedieningsconcept over alle informatie
- ▶ Snel en eenvoudig te bedienen via het aanraak-scherm - met tabbladstructuur
- ▶ Onmiddellijk omschakelbaar: van de diagnose van stuurapparaten naar foutopsporing (reparatie van componenten) en omgekeerd
- ▶ Goed in service – versnelt de werkprocessen waaraan de garage verdient
- ▶ Gemakkelijk in de hand te houden en overal in de garage draagbaar en in of aan het voertuig te gebruiken
- ▶ Bevat alles wat de garage nodig heeft: geïntegreerde meettechniek en geïntegreerde WLAN
- ▶ Handig en draagbaar met uitgebreide functies
- ▶ Mobiele voeding met in de handel verkrijgbare batterijen
- ▶ Toekomstgericht: ingebouwde OBD-adapter

Mobiele voertuigdiagnose:

Gemakkelijk te bedienen met ESI[tronic]



Informatie over het voertuig binnen handbereik

Meer uitgebreide informatie zoals details over het voertuig, welke systemen gemonteerd zijn of waar de diagnoseaansluiting zich in het voertuig bevindt



Gebruik voor de diagnose van stuurapparaten

Directe toegang tot de testerfuncties "foutgeheugen lezen", "foutgeheugen wissen", reële waarden, richtwaarden en actuator testen



Alle functies snel binnen handbereik
SIS/CAS[plus] biedt voertuig- en systeemspecifieke informatie over het geselecteerde voertuigstelsel
Onderhoud



Hier wordt alle nodige informatie over het onderhoud overzichtelijk en systematisch weergegeven



TSB Technische Service Info

Als ideale aanvulling bij de SIS-aanwijzingen verschaft de TSB snelle toegang tot bekende defecten van een voertuig, die volgens symbool en systeemgroep (ABS, airbag, motor enz.) worden ingedeeld.



Nauwkeurige meettechniek voor snelle resultaten

Uitgebreide multimeterfuncties voor het meten van weerstand, dioden, spanning en stroom

Professionele tester met volledig programma: Efficiënte ondersteuning voor de garage



KTS 340: gemakkelijk te hanteren en robuust bij dagelijks gebruik in de garage

Alle informatie geïntegreerd beschikbaar

Bij het dagelijkse werk in de garage is het belangrijk dat alle informatie die voor de opdracht nodig is, snel en gemakkelijk beschikbaar is. De KTS 340 voldoet optimaal aan deze vereiste: door de bundeling van diagnose van stuurapparaten, foutopsporing, reparatie en onderhoud

Geschikt voor elektronicatrends in de auto

De belangrijkste redenen waarom steeds meer elektronische systemen in voertuigen worden ingebouwd, zijn de hogere eisen die de klant en de overheid stellen aan de veiligheid, het comfort en de beperking van de uitstoot van schadelijke stoffen. Autoconstructeurs creëren een merkimage dat hierop aansluit, om de verkoop van nieuwe auto's op te voeren. Voor garages die met de innovatieve systemen kunnen omgaan, ontstaan daardoor nieuwe mogelijkheden voor de service.

ESI[tronic]-software maakt het gemakkelijk

De nieuwe KTS 340 is gemakkelijk te bedienen dankzij overzichtelijk opgebouwde software. Dat begint al bij de eenvormige, geoptimaliseerde identificatie van het voertuig. De garage beschikt meteen over alle manieren om informatie te vinden die bij de foutopsporing kan helpen: van het systeemoverzicht direct naar diagnose en foutopsporing, van foutopsporing en onderhoudsplanning direct naar diagnose of van diagnose direct naar reparatie van onderdelen.

Informatie en meettechniek: alles zit erin

Complete uitrusting voor het dagelijkse werk in de garage: de nieuwe KTS 340 verschaft alle nodige informatie en de meettechniek voor diagnose van stuurapparaten, foutopsporing, reparatie, onderhoud en service.

Geschikt voor moderne systemen in de garage

De tester is op reparaties afgestemd met software voor de diagnose van stuurapparaten, foutopsporingshandleidingen, onderhoudsinformatie en een geïntegreerde multimeter. En dat allemaal met de nieuwe, praktische menu-opbouw die aan de werkprocessen in de garage is aangepast.

Moderne testtechniek:

Robuust, licht en snel



Aansluitingen: USB voor pc en printer, kaartslot en netaansluiting



Voor snelle metingen: 2-kanaals-multimeter

Mobiele voeding en netverbinding

Ongeveer twee uur lang overal bruikbaar dankzij alternatieve voeding via interne, in de handel verkrijgbare batterijen (AA-batterijen NiMH). Voeding ook tijdens de diagnose via OBD-kabel. Netaansluiting: contactbus voor netgedeelte en laadcontacten voor voeding via laadstation.

Multimeterfunctie: optimaal in het testverloop

Aansluitingen kanaal 1: bus geel (+) en blauw (-), kanaal 2: bus rood (+) en zwart (massa). CAS[plus] stelt de multimeterfunctie ook rechtstreeks beschikbaar in het foutopsporingsvenster: de waarden voor weerstand, stroom en spanning worden automatisch vergeleken met de richtwaarden. De meetwaarden kunnen ook als curven worden weergegeven.



WLAN: Steeds verbonden



De wisseladapter bevindt zich aan de achterzijde

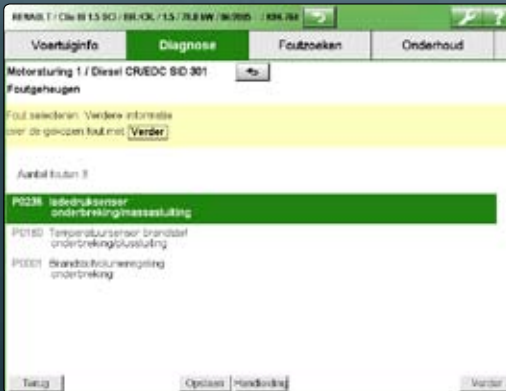
Draadloos mobiel

Via WLAN kunnen bijvoorbeeld de protocols en de onderhoudsplanning draadloos via de pc worden afgedrukt.

Wisseladapter: klaar voor de toekomst

De eigenlijke wisseladapter is in de behuizing ingebouwd. Bij eventuele toekomstige veranderingen van pincombinaties is steeds een snelle bijwerking mogelijk. De OBD-wisseladapter is dezelfde als bij de modules van de KTS 5-serie.

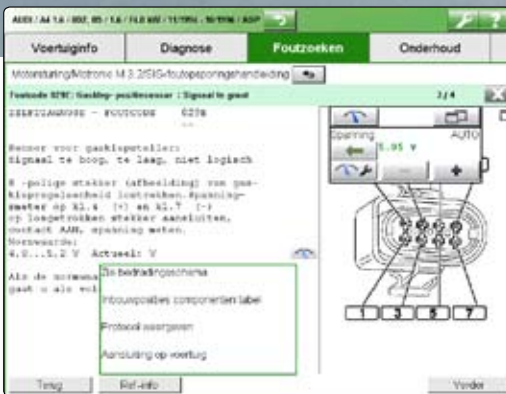
Sneller op uw doel af: SD diagnose van stuurapparaten en SIS foutopsporingshandleiding



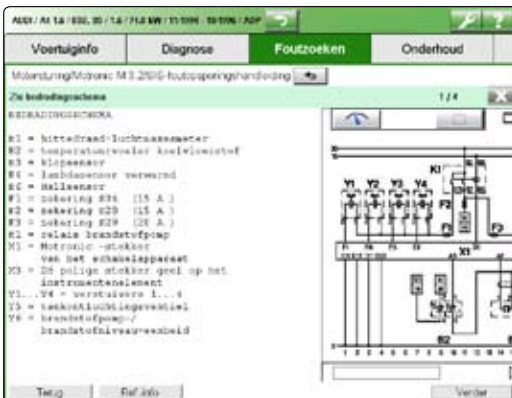
Nieuwe flexibiliteit: van de diagnose van stuurapparaten overschakelen naar foutopsporing of reparatie van componenten



Overzichtelijke weergave van informatie: tot 8 meetwaarden kunnen tegelijk worden weergegeven



Stapsgewijze foutopsporing met richtwaarden van de constructeur



Alle belangrijke informatie binnen handbereik: bv. schakelschema's



Selectie van mogelijk defect autosysteem

Diagnose van stuurapparaten: meer dan alleen foutcodes

Nieuw: Na het "uitlezen van het foutgeheugen" verbindt de software de foutcodes al met de foutopsporingshandleiding (reparatie van componenten).

Foutopsporing vergemakkelijkt

SIS-foutopsporingshandleidingen wijzen de weg naar een succesvolle reparatie. Aanvullende informatie, zoals hydraulische, pneumatische en elektrische aansluitschema's, is beschikbaar

CAS[plus] verbindt foutopsporingshandleiding met diagnose

ESI[tronic] met CAS[plus] leidt de monteur door alle testfasen en geeft steeds de nodige informatie en diagnosefuncties voor de reparatie.

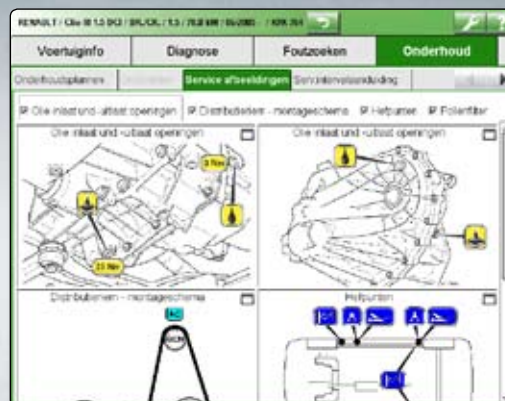
De reële waarden die uit de diagnose blijken, worden met richtwaarden in de handleiding vergeleken.

Wanneer, wat en waar: Voertuiginformatie en onderhoud **M**



Voertuiginformatie	Diagnose	Foutzoeken	Onderhoud
Voertuigdetails	Uitrustingsystemen	Diagnosebus	
Systeem	Beschrijving	Versie	Fabrikant
Motor	CR/EDC	SD001	
Carrosserie	AB	9.0	BOSSCH
Arbaj	2E instrument	3.1	
Centraal elektronica	2E instrument	3.1.1	
Centraal elektronica	2E instrument	3.1	
Instrumente	Comb-instrument	3.1	
Instrumente	Comb-instrument	3.2	
Parkaschakel	Parking Distance Control (PDC)	1.0	
Service carrosserie	Handmatige intervensie		
Verlichting	ALW in boordlicht	1.0	
Verlichting	Adaptief boordlicht	3.0	
Verwarmings	Automatische airco	3.1	
Chassis			
Arschakelsysteem	ABS	6.0	BOSSCH
Bandencontrolesysteem	Bandenspanningscontrole	3.1	

Voertuiginformatie: alle uitgebreide informatie over het voertuig; details, ingebouwde systemen en diagnoseaansluiting



Onderhoudsafbeeldingen: de essentie in een oogopslag

Voertuiginformatie	Diagnose	Foutzoeken	Onderhoud
Serviceaansluiting	Positie contactbeproept	Blockcode	Testwaarden
Categorie	Volledige gegevens		
Modelidentif.	Volledige gegevens		
ACB-nr.	Motorvertraging		
Model	Brandstofsysteem		
Model	Motorafstelling en emissie		
Model	Start- en laadtoewo		
Aantal cilinder	Roerkrans		
Inhoud	Speciale controles en bijlagen		
Verhoogt	Andere smeerstoffen en hoeveelheden		
Kompressor	Arbeidsoppo		
Brandstofsyst	Brandstofsyst		
Brandstofsyst	Brandstofsyst		
Brandstofsyst	Arbeidsoppo		
Brandstofsyst	Arbeidsoppo		
Luchtfilter	Arbeidsoppo		
Brandstofsyst	Arbeidsoppo		
Pomp	Arbeidsoppo		
Impulsvoorz	Arbeidsoppo		
Verstuur	Arbeidsoppo		

Altijd vergelijkbaar: alle testwaarden kunnen op het venster worden weergegeven



Alle informatie over het vervangen van de distributieriem

Voertuiginformatie: de essentie snel bij de hand

Alle uitgebreide informatie over het voertuig, zoals details, ingebouwde systemen en de plaats van de diagnoseaansluiting.

Nieuw: eenvoudige rechtstreekse omschakeling van uitrustings-systeem naar diagnose en foutopsporing

Onderhoud: grondig georganiseerd en volgens plan

Het centrale uitgangspunt bij het onderhoud is het onderhoudsplan, waarbij ook rechtstreekse toegang tot diagnose en testwaarden mogelijk is. Alle informatie voor het uitvoeren van onderhoud is aanwezig, zoals onderhoudsafbeeldingen, informatie over de distributieriem, bandendruk, aanhaalmomenten, enz.

TSB Technische Service Info

Als ideale aanvulling bij de SIS-aanwijzingen verschaft de TSB snelle toegang tot bekende defecten van een voertuig. Hierbij wordt een duidelijke beschrijving van de oorzaken gegeven, aangevuld met beproefde reparatietips en afbeeldingen ter verduidelijking.

Bosch: **competente partner** voor het garagebedrijf

Ontwikkelingen van Bosch staan voor innovatieve vooruitgang in de automobielbouw

Met het oog op het toenemend aandeel van de elektronica in voertuigen biedt Bosch garages de geschikte testtechniek voor alle bedrijfsgrootten en serviceconcepten. Robuust, innovatief en aangepast aan het nieuwste op het vlak van de automobieltechniek helpen computerondersteunde diagnosesystemen iedere fout snel en probleemloos te lokaliseren. De modulaire opbouw maakt door gebruikmaking van toekomstgeoriënteerde technologieën verregaande koppelbaarheid en efficiënt gebruik van uitgebreide informatie uit de ESI[tronic]-software mogelijk. Mobiliteit en gebruiksvriendelijke begeleiding van de gebruiker ondersteunen de garage bij een correcte en tijdbesparende diagnose.



De originele Bosch-kwaliteit is verkrijgbaar bij:

N.V. Robert Bosch S.A.
Henri Genessestraat 1, B-1070 Brussel
www.bosch.be | www.bosch.nl



Stuurapparaatdiagnose KTS



Analyse van voertuigsystemen FSA



Emissieanalyse BEA



Dieselsysteemcontrole EPS



Batterij service BAT



Airco-service ACS



Chassisanalyse FWA



Bandenservice TSE



BOSCH

Technologie voor het leven